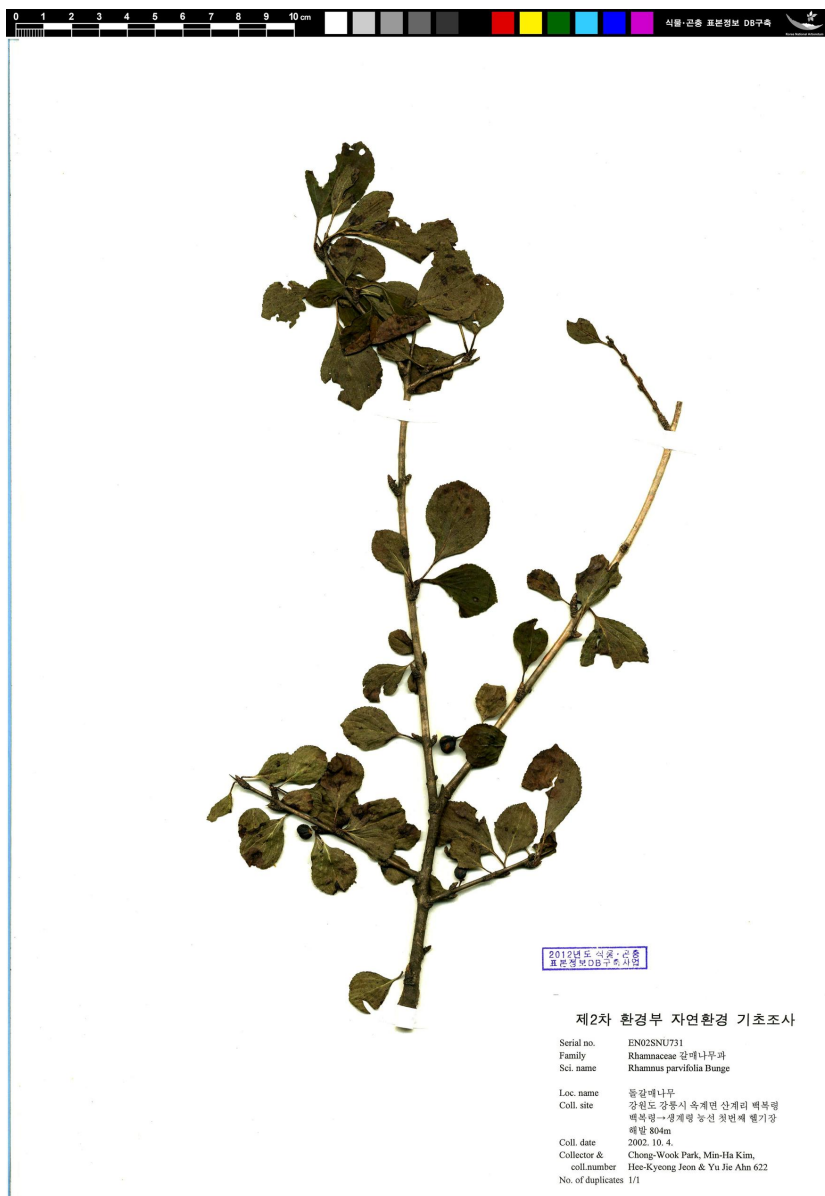


: 2026 4 3 10:50



돌갈매나무 / *Rhamnus parvifolia* Bunge

구분	설명
생물분류	식물
속국명	갈매나무속
과국명	갈매나무과
과명	Rhamnaceae
일반특징	<p>요약설명 : 갈매나무과 낙엽 활엽 관목으로 강원도를 기준으로 한 북쪽 지역과 평안북도, 함경도에서 자란다.</p> <p>분포지역 : 강원도 이북, 평안 북도, 함경 남북도</p> <p>형태 : 낙엽 활엽 관목</p> <p>크기 : 높이 2m</p> <p>꽃색 : 백색</p> <p>개화기 : 6월,5월</p> <p>잎은 마주나기 또는 마주나기와 비슷한 모양으로 난다. 타원 같은 거꿀달걀모양 또는 타원 모양이고 첨두, 밑부분이 뾰족한 모양이며 가장자리에 물결모양의 작은 톱니가 있다. 겉면은 진한 초록색이고 털이 있다. 뒷면은 회색빛이 도는 초록색이고 털이 없거나 맥과 맥이 만나는 겨드랑이에 털이 있다. 잎자루에는 털이 없으며 턱잎이 오랫동안 달려 있다. 암꽃과 수꽃은 서로 각각 다른 나무에 달린다. 1~2송이의 꽃이 짧은 가지의 끝 부분이나 긴 가지 밑의 잎겨드랑이에 달리고 꽃자루는 짧다. 열매는 장과고 둥글다. 털이 없으며 1~2개의 씨앗이 들어 있다. 씨앗의 밑부분에는 구멍이 나 있다.</p> <p>줄기는 높이가 2m에 달하고 어린 가지에는 털이 거의 없으며, 가시가 있다. 개울물이 넘치지 않게 하려고 쌓은 둑이나 산기슭의 암석지에서 자란다. 꽃은 여름에 핀다.</p>