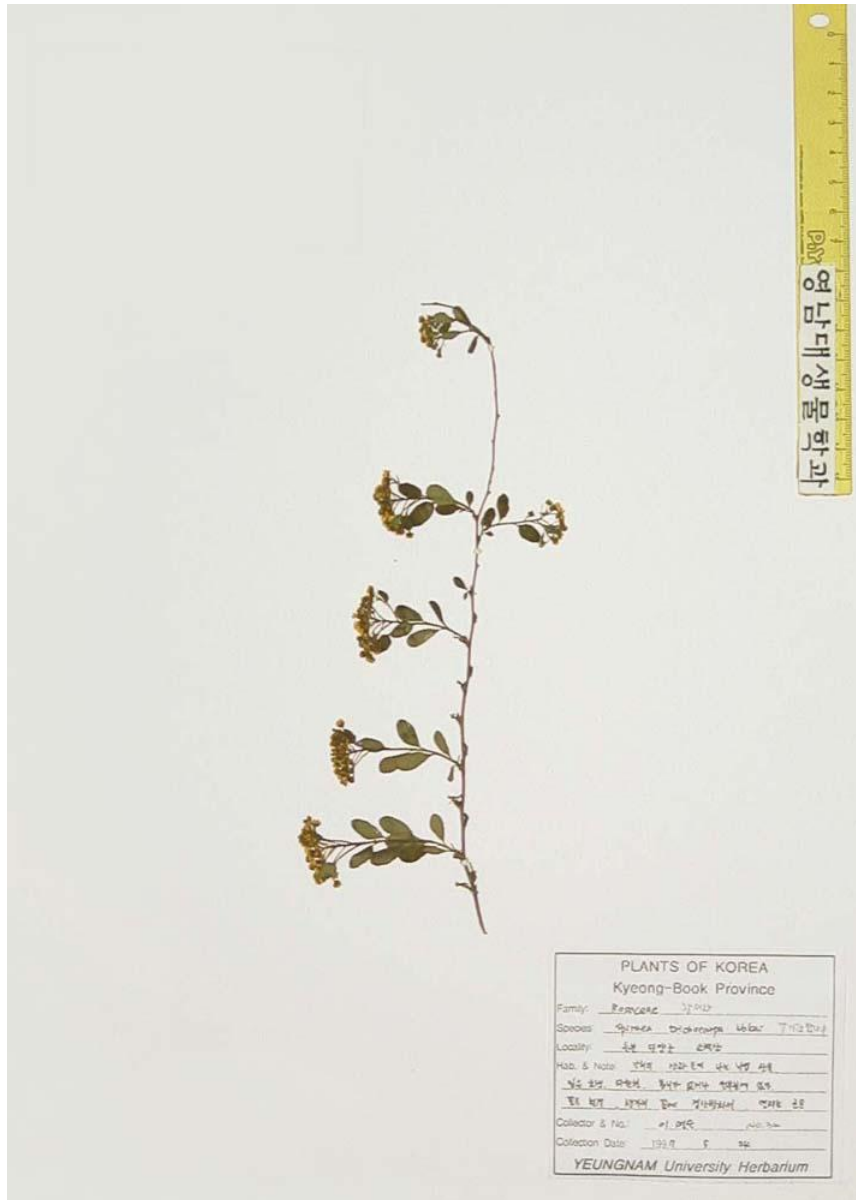


 어린이 생물도감

: 2026 4 2 2:53



갈기조팝나무 / *Spiraea trichocarpa* Nakai

구분	설명
생물분류	식물
속국명	조팝나무속
과국명	장미과
과명	Rosaceae
일반특징	<p>요약설명 : 장미과 낙엽 활엽 관목으로 중국, 내몽고, 평안남북도와 강원도, 충청북도 및 경상북도에 분포한다.</p> <p>분포지역 : 중국, 내몽고; 평안남북도 백두대간 ~ 강원도, 충청북도 및 경상북도.</p> <p>형태 : 낙엽 활엽 관목.</p> <p>크기 : 높이 1 ~ 1.5m.</p> <p>꽃색 : 백색</p> <p>개화기 : 5월,6월</p> <p>잎은 어긋나기하며 긴 타원형이며 둔두 또는 약간 예두이다. 잎은 양면에 털이 없고 뒷면은 흰빛이 돈다.</p> <p>꽃은 5월 말 ~ 6월 중순에 흰색으로 핀다. 복산방꽃차례가 새가지 끝에 달린다. 꽃받침조각은 벌어지며 꽃잎은 둥글고 끝이 오목형이며, 수술과 길이가 비슷하다.</p> <p>열매는 골돌과며 갈색털이 뽀뽀하게 있다. 암술대가 씨방 뒷면에서 나오고, 8월 말에 익는다.</p> <p>줄기는 가지에 뾰족한 모서리가 있으며 털이 없다. 지하부와 줄기에서 새로 돌아 나오는 싹이 옆으로 누우면서 자란다.</p>