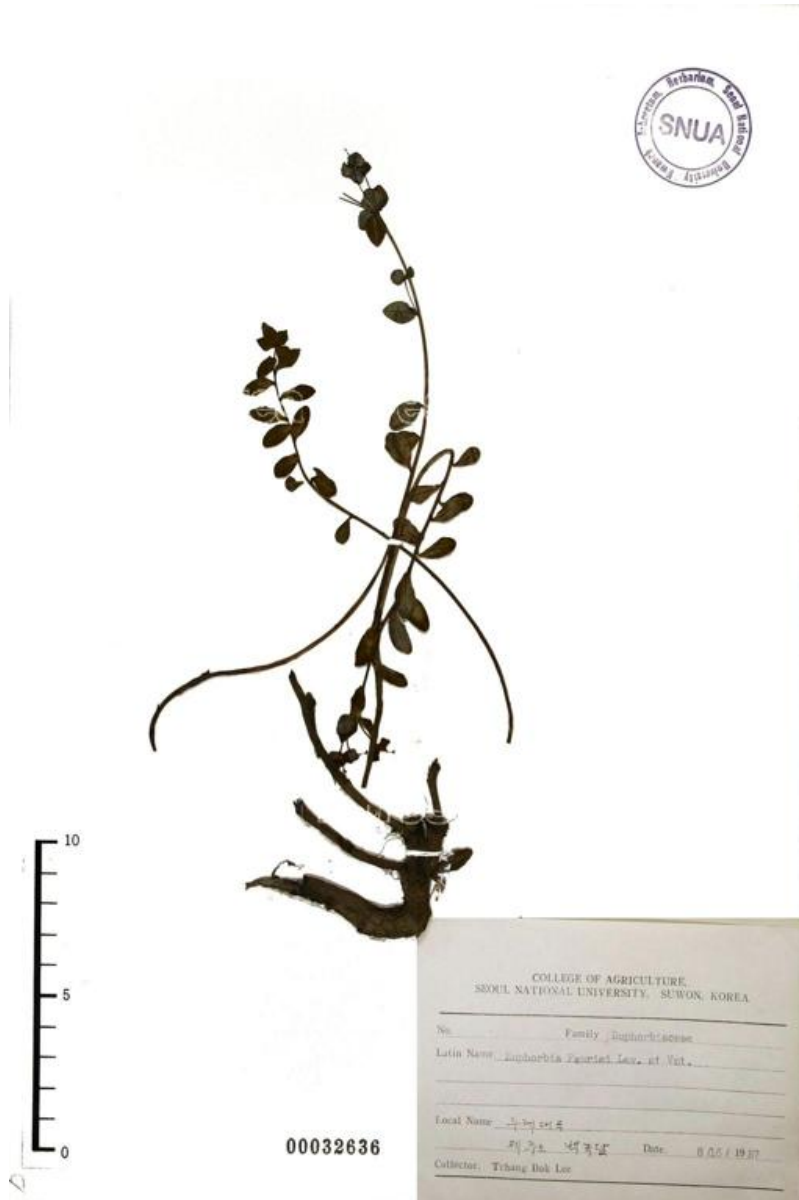


 어린이 생물도감

: 2026 4 4 3:57



두메대극 / *Euphorbia fauriei* H.L v. & Vaniot ex H.L v.

구분	설명
생물분류	식물
속국명	대극속
과국명	대극과
과명	Euphorbiaceae
일반특징	<p>요약설명 : 대극과 여러해살이풀로 우리나라의 부산시 기장군과 한라산에서 자란다.</p> <p>분포지역 : 한국(부산시 기장군; 한라산)</p> <p>형태 : 여러해살이풀</p> <p>크기 : 높이 10~30cm정도 자란다.</p> <p>꽃색 : 녹색</p> <p>개화기 : 6월,7월</p> <p>잎은 어긋나고 거꿀달걀모양 또는 타원 모양이다. 밑부분이 좁아져서 직접 원줄기에 붙지만 극히 짧은 잎자루가 있는 것도 있다. 털이 없으며 마르면 가장자리가 뒤로 말린다.</p> <p>꽃은 6~7월에 황록색으로 핀다. 꽃을 감싸는 작은 잎은 4~5개가 돌려나고, 달걀 모양 또는 타원 모양이다. 3~5개의 꽃자루가 우산 모양으로 갈라진다. 작은 총포는 하나로 붙어 짧은 가지처럼 되고 그 속에 1개의 수술로 된 몇 개의 수꽃과 1개의 암술로 된 1개의 암꽃이 들어 있다. 4개의 총포조각 밑에 털이 있다. 씨방은 둥글고 겉에 사마귀 같은 돌기가 있으며 암술대가 6개로 갈라진다.</p> <p>열매는 삭과고 흑 모양의 돌기가 있다.</p> <p>굵은 뿌리의 끝부분에서 많은 줄기가 모여나기하며 구부러진 잔털이 있다. 산지에서 자라며 독이 있는 식물이다.</p>