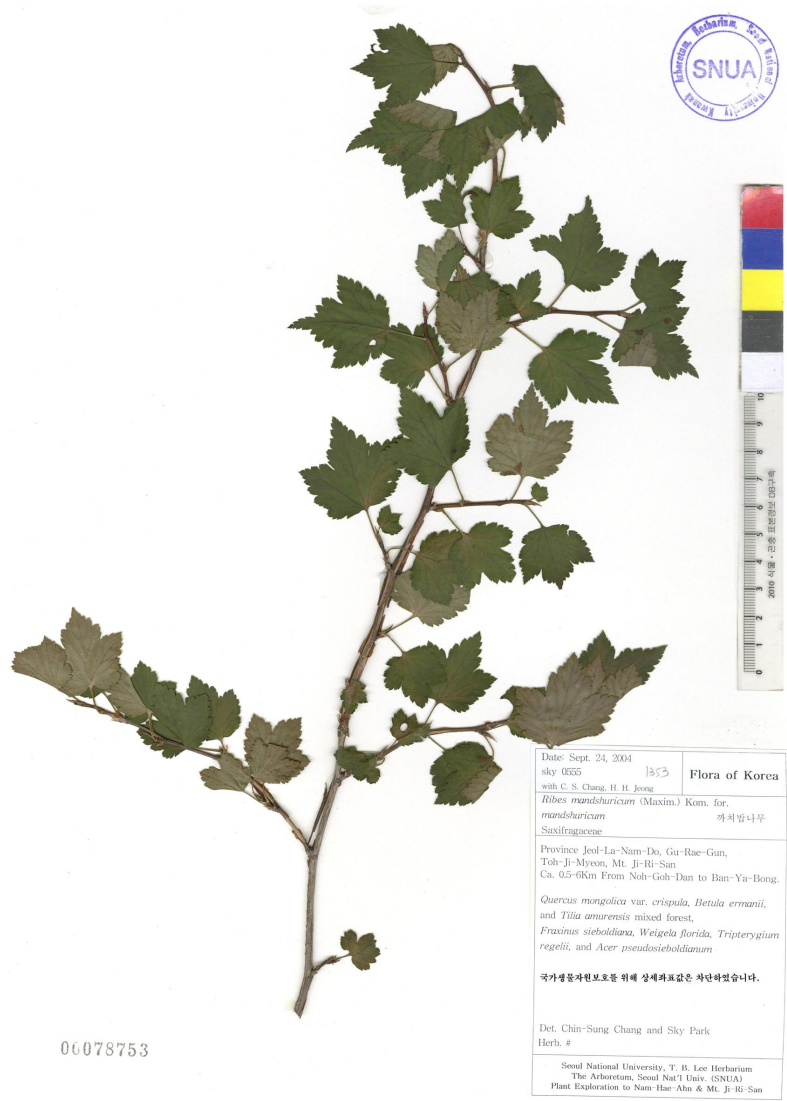


: 2026 4 3 9:44



명자순 / *Ribes maximowiczianum* Kom.

| 구분   | 설명  |
|------|---|
| 생물분류 | 식물  |
| 속국명  | 까치밥나무속  |
| 과국명  | 범의귀과  |
| 과명   | Saxifragaceae   |
| 일반특징 | <p>요약설명 : 범의귀과 낙엽 활엽 관목으로. 중국, 일본, 극동러시아, 평안남북도, 함경남북도, 강원도 백두대간에 분포한다.</p> <p>분포지역 : 중국, 일본, 극동러시아; 평안남북도, 함경남북도 ~ 강원도 백두대간.</p> <p>형태 : 낙엽 활엽 관목.</p> <p>크기 : 높이 약 1-2m 내외이다.</p> <p>꽃색 : 노란색, 백색</p> <p>개화기 : 4월</p> <p>잎은 3개로 얇게 갈라지며 겹톱니가 있다. 잎 모양이 심장모양과 비슷하고 양면에 털이 조밀하게 퍼져 있으나 뒷면에 털이 없는 것도 있다. 잎자루는 잔털이 조밀하게 퍼져서 난다.</p> <p>꽃은 암수딴그루로 4월 하순에 핀다. 꽃이 총상꽃차례에 달리며 수꽃차례에 7~10송이, 암꽃차례에 2~6송이씩 달린다.</p> <p>열매는 토마토처럼 여러개의 씨가 들어있는 장과로 둥글며 9월에 빨간색으로 익는다.</p> <p>줄기 가지에 털이 없다.</p> |