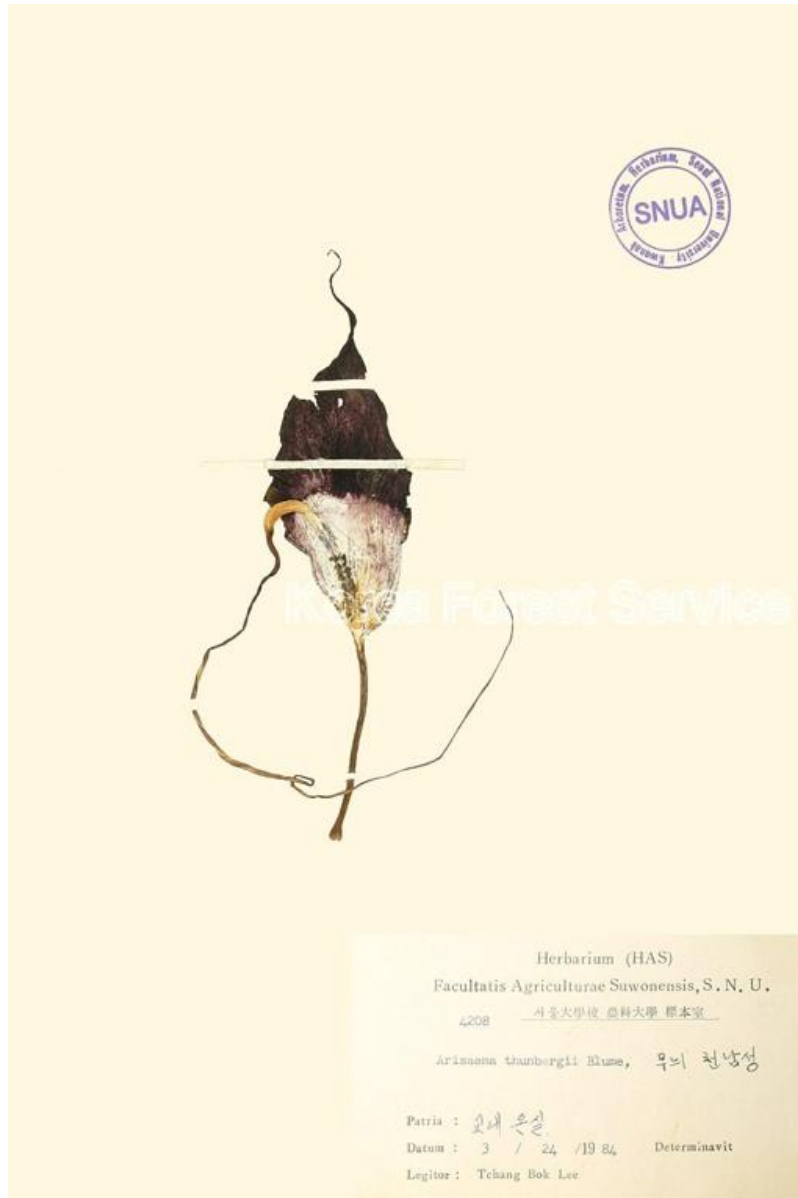


 어린이 생물도감

: 2026 4 4 1:19



무늬천남성 / *Arisaema thunbergii* Blume

구분	설명
생물분류	식물
속국명	천남성속
과국명	천남성과
과명	Araceae
일반특징	<p>요약설명 : 천남성과 여러해살이풀로 남쪽 섬에서 자란다.</p> <p>분포지역 : 남쪽 섬에서 자란다.</p> <p>형태 : 여러해살이풀</p> <p>크기 : 꽃대의 높이 10~20cm</p> <p>꽃색 : 자주색, 검정색</p> <p>개화기 : 5월</p> <p>잎은 1개이며 잎자루가 있다. 작은잎은 9~17개이며 가늘고 길며 끝이 뾰족한 모양이다.</p> <p>5월경에 꽃대가 나와 이삭꽃차례가 달린다. 꽃은 암꽃차례와 수꽃차례가 따로 있는 꽃이다.</p> <p>열매는 옥수수 알처럼 붙어서 붉은색으로 익는다.</p> <p>알줄기는 편평한 알모양이고 수염뿌리가 윗부분에서 사방으로 퍼진다.</p> <p>약간 어두운 곳에서 스스로 자라며 꽃이 질때까지는 햇볕에서 잘 자라지만 그 이후에는 그늘에서 잘 자란다.</p>