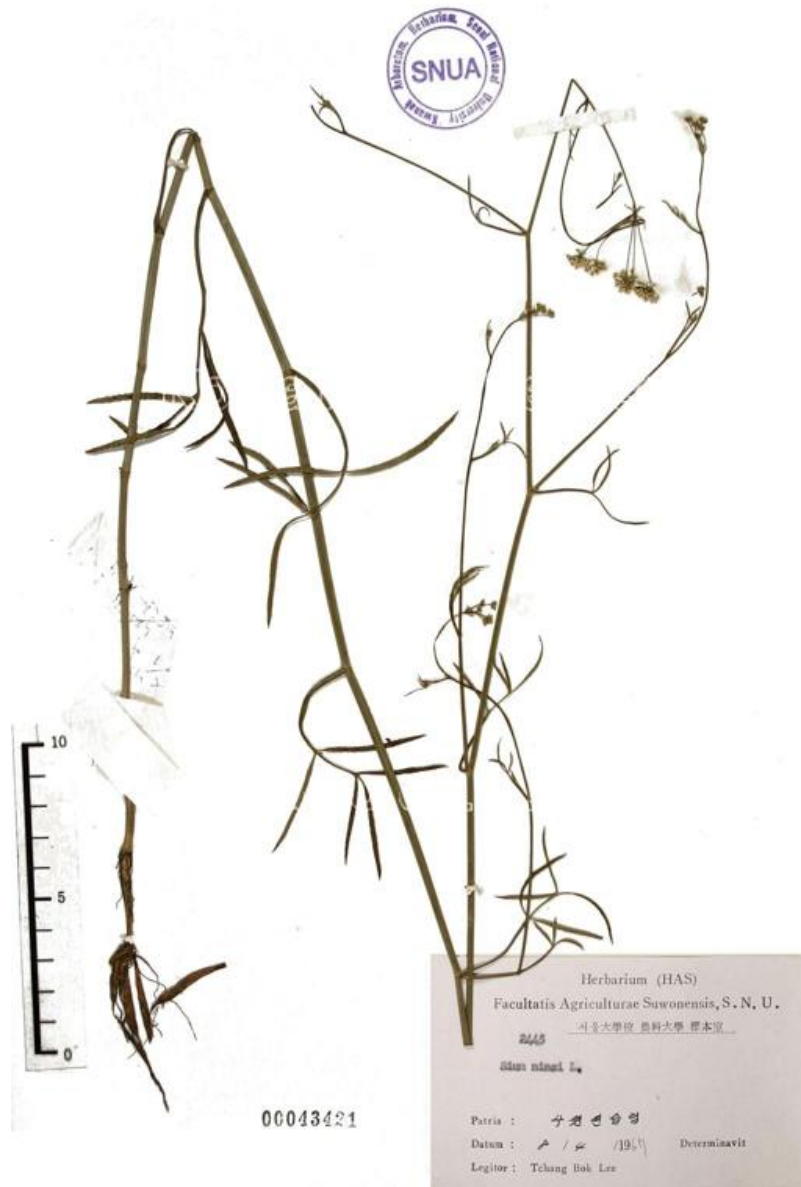


 어린이 생물도감

: 2026 4 4 6:50



감자개발나물 / Sium ninsi Thunb.

| 구분 | 설명 |
|------|---|
| 생물분류 | 식물 |
| 속국명 | 개발나물속 |
| 과국명 | 산형과 |
| 과명 | Umbelliferae |
| 일반특징 | <p>요약설명 : 산형과 여러해살이풀로 전국 각처에 분포한다.</p> <p>분포지역 : 전국 각처</p> <p>형태 : 여러해살이풀</p> <p>크기 : 높이 30~80cm</p> <p>꽃색 : 백색</p> <p>개화기 : 8월</p> <p>높이나 습지에 난다.</p> <p>잎은 어긋나기하고 밑부분의 것은 5~7개의 작은잎으로 구성되어 있다.</p> <p>작은잎은 잎자루가 거의 없고 가늘고 길며 끝이 뾰족한 모양이며 가장자리에 톱니가 있다. 가을철에는 잎겨드랑이에 살눈이 달리기도 한다.</p> <p>꽃은 흰색으로 줄기나 가지끝에 겹우산모양꽃차례로 달린다. 꽃잎과 수술은 각 5개이며 1개의 씨방이 있고 꽃받침열편이 아주 작다.</p> <p>열매는 계란형으로 열매 껍질이 쪽으로 갈라진다. 가을철에 잎겨드랑이에서 살눈이 떨어져 번식한다.</p> <p>뿌리줄기는 짧고, 뿌리는 방추형으로 굵다.</p> |