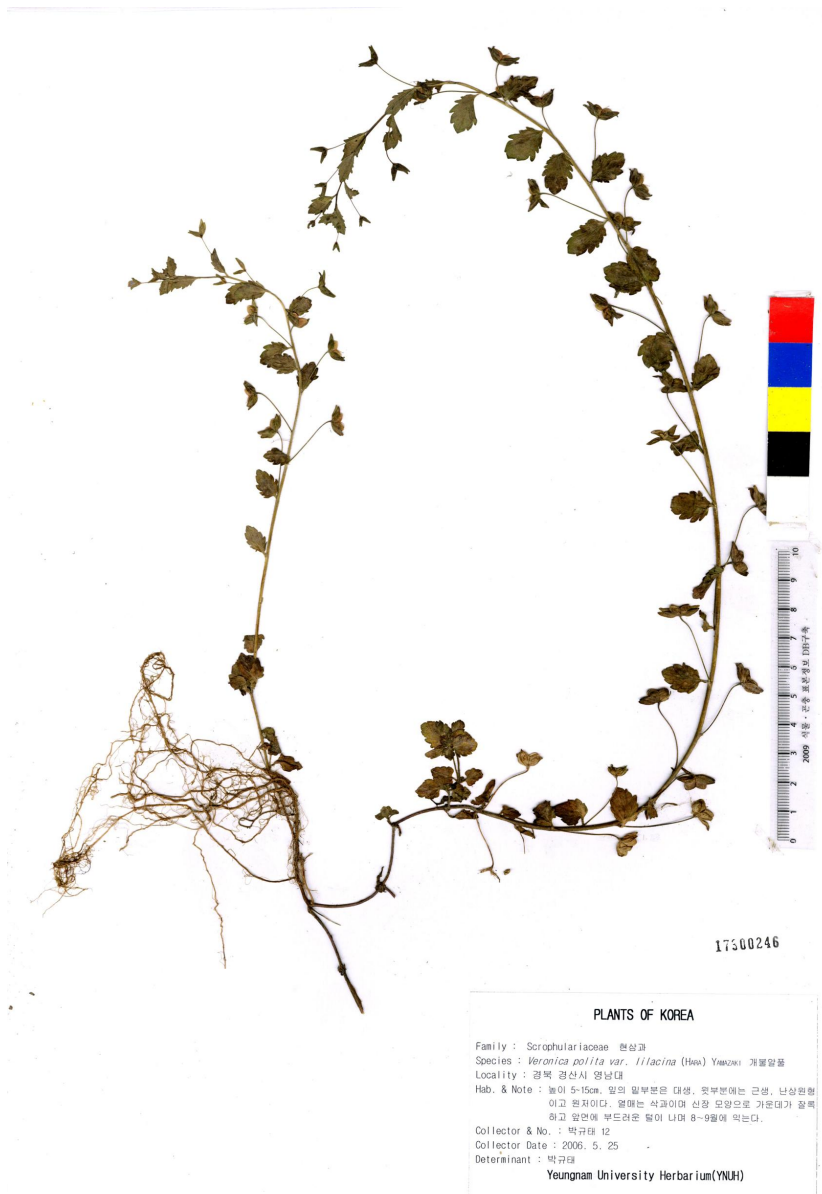


 어린이 생물도감

: 2026 4 4 11:48



개불알풀 / *Veronica didyma* var. *lilacina* (H. Hara) T.Yamaz.

구분	설명
생물분류	식물
속국명	개불알풀속
과국명	현삼과
과명	Scrophulariaceae
일반특징	<p>요약설명 : 현삼과 2년생 초본으로 우리나라 울릉도, 서울 경기, 전라도 및 경상도 지방에 분포한다.</p> <p>분포지역 : ▶동아시아의 난대·아열대에 널리 분포한다.▶울릉도, 서울 경기, 전라도 및 경상도 지방에 분포한다.</p> <p>형태 : 2년생 초본이다.</p> <p>크기 : 높이 5~15cm이다.</p> <p>꽃색 : 자주색,붉은색</p> <p>개화기 : 6월,5월</p> <p>주로 길가나 풀밭에서 자라며 개불알풀은 열매 모양에서 붙여진 이름이다. 줄기는 부드럽고 짧은 털이 있으며 밑에서부터 가지가 갈라져 옆으로 자라거나 비스듬히 선다.</p> <p>앞은 밑부분에서는 마주나기하고 윗부분에서는 어긋나기한다. 잎 모양은 계란형 원형으로 밑부분이 둥글며 2~3쌍의 톱니가 있다.</p> <p>꽃은 5~6월에 연한 붉은자주색 꽃이 핀다. 꽃은 잎겨드랑이에 달리며 통부분이 짧고 4개로 갈라진다.수술 2개와 1개의 암술이 있다.</p> <p>열매는 콩팥모양이고 겉면에 부드러운 털이 있다. 익으면 껍질이 말라 쪼개지면서 씨앗이 터지고 씨앗은 달걀모양으로 희미한 주름이 있다.</p>