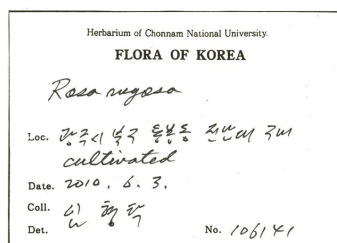


: 2026 1 19 10:02



개해당화 / *Rosa rugosa* var. *kamtschatica* (Vent.) Regel

| 구분 | 설명 |
|------|---|
| 생물분류 | 식물 |
| 속국명 | 장미속 |
| 과국명 | 장미과 |
| 과명 | Rosaceae |
| 일반특징 | <p>요약설명 : 장미과 낙엽활엽관목으로 전국의 바닷가 모래밭이나 산기슭에서 자라며 중국과 일본에도 분포한다.</p> <p>분포지역 : 전국의 바닷가 모래밭이나 산기슭에서 자라며 중국과 일본에도 분포한다.</p> <p>형태 : 낙엽활엽관목</p> <p>크기 : 높이 1.5m 정도</p> <p>꽃색 : 붉은색</p> <p>개화기 : 5월, 6월, 7월</p> <p>바닷가 모래사장에서 순비기나무와 같이 자라며 내륙 깊은 곳에서 추위에 잘 견디며 바닷바람에도 강하다. 햇빛을 많이 받는 곳이 좋으며 원래 모래사장에서 자라지만 양지바른 곳에도 잘 자란다.</p> <p>줄기에 가시 및 융털이 있으며 가시에도 융털이 있다. 해당화와 달리 줄기에 가늘고 곧은 털이 없거나 작으며 짧다.</p> <p>잎은 어긋나기하고 7~9개의 작은잎으로 구성된 홀수깃모양겹잎이다. 작은잎은 타원형 또는 거꿀달걀모양이고 표면은 주름이 적으며 광택이 있다. 가장자리에는 잔 톱니가 있고 잎 뒷면에는 맥이 튀어나오고 잔털이 뽀뽀하게 있다.</p> <p>꽃은 5~7월에 붉은자주색 꽃이 핀다. 꽃은 해당화보다 작으며 꽃자루에 가늘고 곧은 털이 있다. 꽃이 피면 매우 아름다우며 짙고 맑은 향기가 난다. 꽃은 향수의 원료가 된다. 붉은자주색이 보통이나 흰빛깔과 분홍도 있고, 겹꽃도 있다. 꽃잎은 넓은 거꿀달걀모양으로서 끝이 오목하다.</p> <p>열매는 편평한 공모양이며 작고 털이 없다. 적색으로 익고, 광택이 있어 영롱하고 아름답게 빛난다. 나무처럼 딱딱한 껍질속에 씨앗이 있다.</p> |