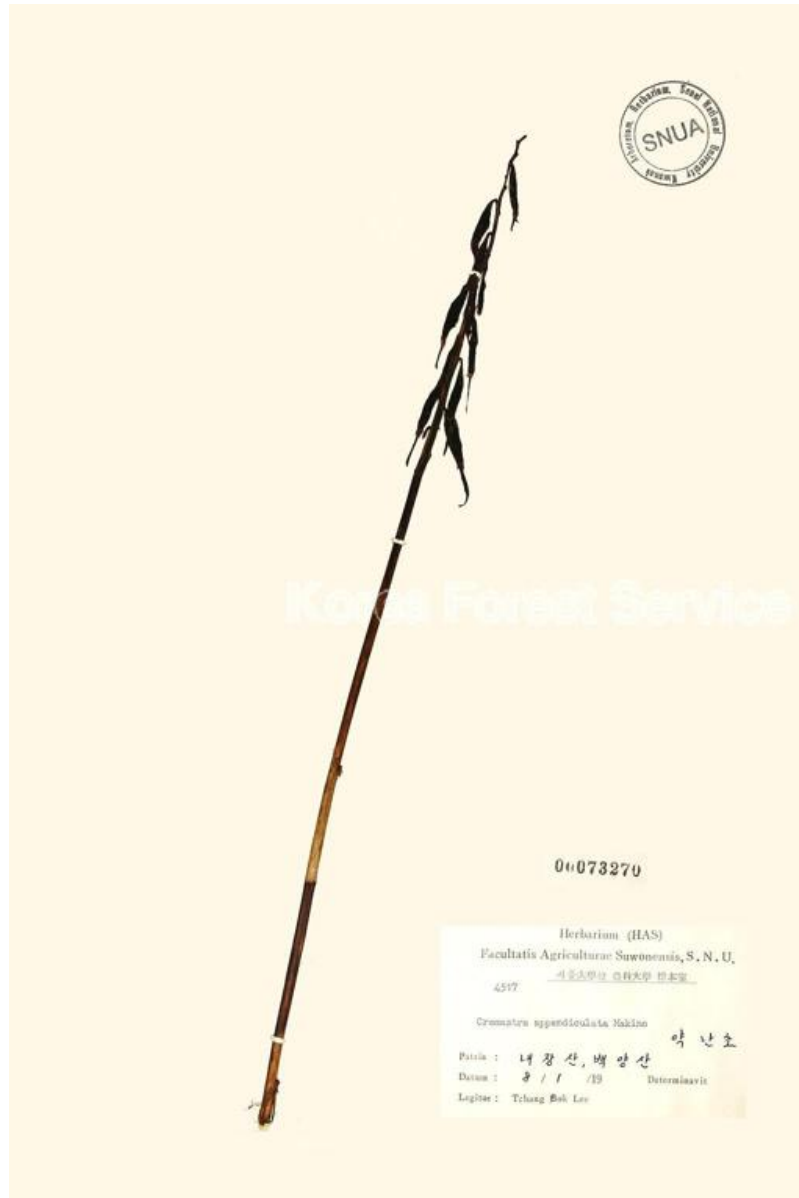


 어린이 생물도감

: 2026 4 3 11:22



약난초 / *Crematropa variabilis* (Blume) Nakai ex Shibata

구분	설명
생물분류	식물
속국명	약난초속
과국명	난초과
과명	Orchidaceae
일반특징	<p>요약설명 : 난초과의 여러해살이풀로 일본, 한국(내장산 이남의 해안 및 도서지역)에 분포한다.</p> <p>분포지역 : 일본 / 한국(내장산 이남의 해안 및 도서지역)</p> <p>형태 : 여러해살이풀.</p> <p>크기 : 꽃대의 높이 40cm.</p> <p>꽃색 : 갈색, 자주색</p> <p>개화기 : 5월, 6월, 4월</p> <p>잎은 1~2개가 비늘줄기 끝에서 나와 겨울이 지나면 마른다. 긴 타원형이다. 끝이 뾰족하고 밑부분이 좁아져서 잎자루와 연결된다.</p> <p>꽃은 5~6월에 핀다. 잎 옆에서 꽃대가 나와 곧게 자란다. 15~20개의 연한 자줏빛이 도는 갈색 꽃이 한쪽으로 치우쳐서 밑을 향해 달린다. 암술은 윗부분이 약간 굽다.</p> <p>열매는 삭과로 타원형이며 대가 없고 밑을 향한다.</p> <p>허줄기가 발달하였다.</p> <p>뿌리의 가짜비늘줄기는 난상 원형이고 땅속으로 얇게 들어간다. 옆으로 옆줄같이 연결된다.</p> <p>낙엽이 두텁게 쌓이고 습기가 있으며 반그늘진 낙엽수림의 하부에서 주로 자란다. 씨는 미생물에 오염되지 않도록 자라게 해야 싹이 튼다. 환경부에서 희귀종으로 지정하여 보호하고 있다.</p>