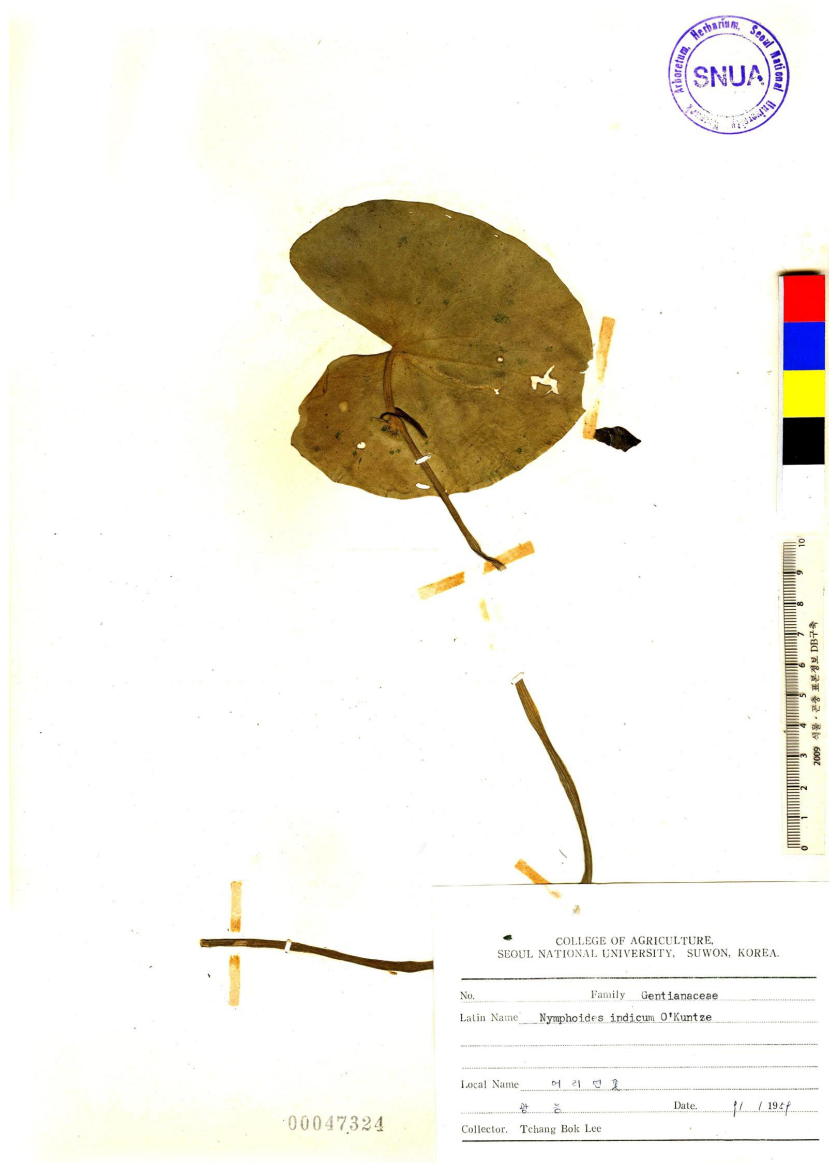


 어린이 생물도감

: 2026 4 5 6:29



어리연꽃 / *Nymphoides indica* (L.) Kuntze

구분	설명
생물분류	식물
속국명	어리연꽃속
과국명	조름나물과
과명	Menyanthaceae
일반특징	<p>요약설명 : 조름나물과의 다년생 수생초로 중국, 대만, 한국의 중부 이남, 일본, 소련 등지에 분포한다.</p> <p>분포지역 : 중국, 대만, 한국의 중부 이남, 일본, 소련 등지에 분포한다. 제주도와 남부, 중부지역에 분포한다.</p> <p>형태 : 다년생 수생초로 관엽, 관화식물이다.</p> <p>크기 : 높이:60~100cm.</p> <p>꽃색 : 노란색, 백색</p> <p>개화기 : 8월</p> <p>1~3개의 잎이 자라 물 위에 수평으로 뜬다. 잎은 원심형으로 비교적 작다. 잎자루는 줄기의 연속으로 연장되어 밑부분이 2개의 귀처럼 확대되어 꽃차례 밑부분을 감싼다.</p> <p>꽃은 8월경에 잎겨드랑이 사이로 물 위에 나와서 핀다. 꽃색은 흰색 바탕에 중심부는 황색이며, 10개가 한군데에 모여 핀다. 꽃받침은 5개로 갈라진다. 꽃받침열편은 끝이 다소 둔하며 녹색이고 넓은 피침형이다. 꽃부리는 흰색으로 깊이 5갈래로 갈라진다. 쪽잎 안쪽에는 긴 털이 있고 광채가 난다. 열매는 삭과로 긴 타원모양 내지는 달걀모양이다. 끝에 암술대가 남아 있다. 씨는 넓은 타원형으로 털이 없는데 갈색이 도는 회백색이다.</p> <p>원줄기는 가늘며 1m 정도 자라고 1~3개의 잎이 드문드문 자란다. 줄기의 생장은 물의 깊이에 따라 조절 성장된다.</p> <p>잔뿌리와 수염뿌리가 많이 있다.</p>