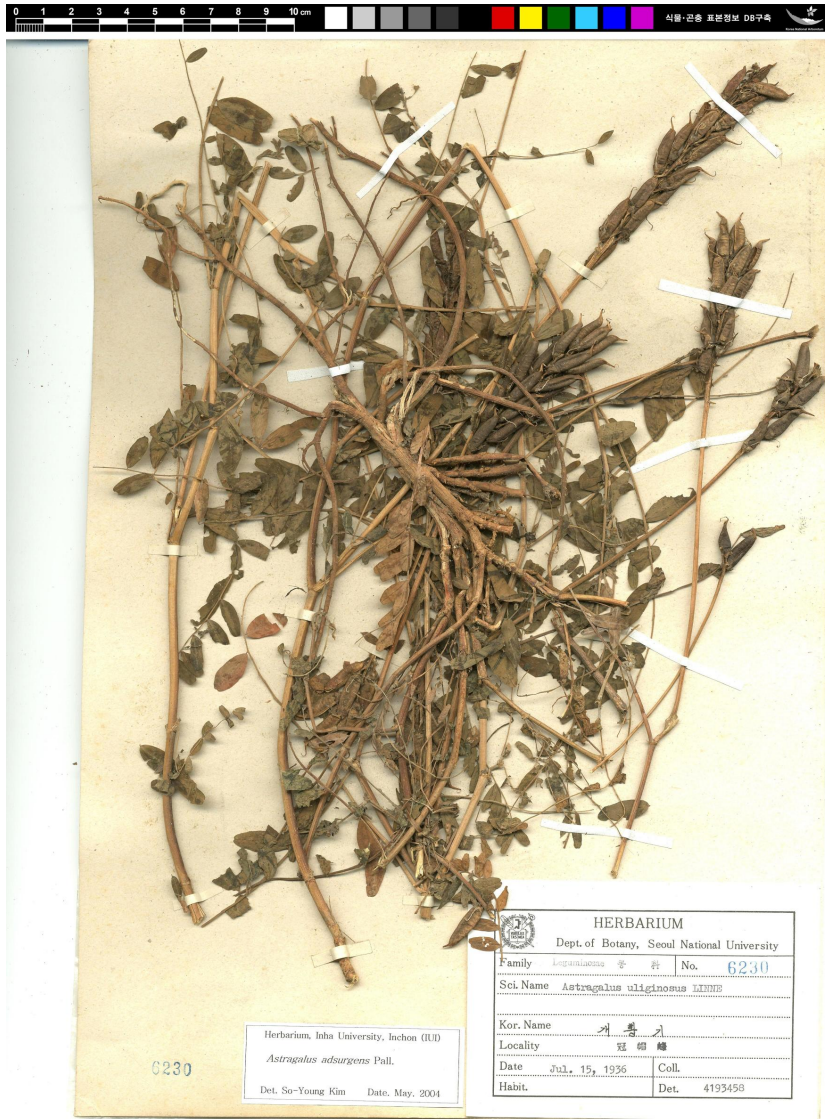


: 2026 4 4 8:11



자주개황기 / *Astragalus adsurgens*

구분	설명
생물분류	식물
속국명	황기속
과국명	콩과
과명	Leguminosae
일반특징	<p>요약설명 : 콩과 여러해살이풀로 우리나라의 제주도에서 자란다.</p> <p>분포지역 : 제주도</p> <p>형태 : 여러해살이풀</p> <p>크기 : 높이 10-30cm</p> <p>꽃색 : 자주색</p> <p>개화기 : 7월,8월</p> <p>잎은 홀수깃모양겹잎이고 잎자루가 짧다. 작은 잎은 11~21개이고 긴 타원 모양이다. 분처럼 하얀색을 띠며 끝이 조금 뭉뚝하다. 겉면에는 털이 없으며 뒷면에는 가운데가 붙어 있는 갈라진 털이 있다. 턱잎은 넓은 창 모양이고 끝이 뾰족하며, 뒷면이 반쯤 붙어 있다.</p> <p>꽃은 7~8월에 피고 자줏빛을 띤다. 총상꽃차례는 꽃이 촘촘하게 붙어 있으며 꽃자루가 있다. 꽃받침에는 하얀색 또는 검은색 털이 나 있다. 꽃받침조각은 선모양이고 판통 길이의 1/2 정도이다.</p> <p>열매는 협과이고 하얀색 또는 검은색 잔털이 있다. 또한 긴 타원 모양이며 대가 없다. 열매는 두 칸으로 나뉜다.</p> <p>줄기가 많이 나온다.</p> <p>제주도의 돌밭에서 자란다.</p>