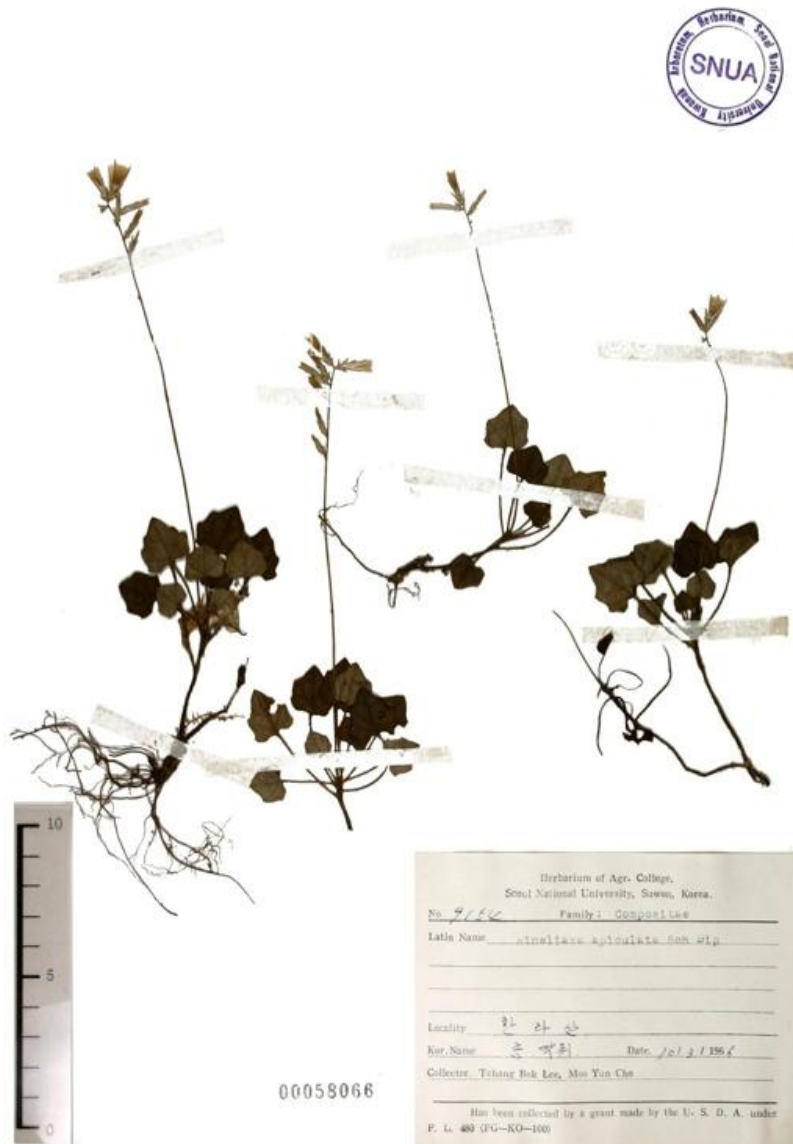


 어린이 생물도감

: 2026 4 3 4:26



좁막취 / *Ainsliaea apiculata* Sch. Bip.

구분	설명
생물분류	식물
속국명	단풍취속
과국명	국화과
과명	Compositae
일반특징	<p>요약설명 : 국화과 상록성 다년초로 백양산을 비롯한 남부지방이나, 제주도 등지의 해안 근처 산야의 계곡 주변의 음습한 곳에서 자란다.</p> <p>분포지역 : 백양산을 비롯한 남부지방이나, 제주도 등지의 해안근처 산야의 계곡 주변의 음습한 곳에 생육한다.</p> <p>형태 : 상록성 다년초</p> <p>크기 : 높이 8~30cm</p> <p>꽃색 : 백색</p> <p>개화기 : 8월,10월,9월</p> <p>잎은 잎자루가 길고 원줄기 밑에서 촘촘하게 나온다. 달걀 모양, 심장 모양 또는 콩팥 모양이다. 양면에 긴 털이 있으며 5개로 얇게 갈라진다. 갈라진 조각의 끝이 뭉뚝하며 꼭대기 조각이 길다.</p> <p>꽃은 8~10월에 하얀색으로 피고 머리모양꽃차례는 원줄기와 가지 끝에 어긋나게 붙어 있다. 꽃자루는 짧다. 꽃이나 싹을 보호하는 잎과 같은 구조는 달걀 모양이고 끝이 뾰족하며 많다. 총포 조각은 5줄로 배열된다. 바깥쪽 조각은 달걀 모양이고 안쪽 조각은 선 모양이다. 날꽃은 다른 꽃과 꽃가루의 주고받음 없이 씨앗을 맺는 단힌꽃이다.</p> <p>열매는 수과고 짧은 털이 촘촘하게 나 있으며 평평한 거꿀피침모양이다. 열매 위쪽 끝부분에 나온 털 뭉치는 갈색이고, 깃털은 길이가 거의 같다.</p> <p>줄기는 마디가 있으며 털이 조금 많다. 단순하거나 가지가 갈라진다. 뿌리줄기는 옆으로 자라고 마디가 있다.</p> <p>남쪽 바닷가 근처와 섬의 건조한 숲 속에서 자란다. 반그늘 또는 그늘진 곳에서 재배한다. 물빠짐이 좋거나 수분을 적당히 머금고 있는 곳에서 잘 자라며, 추위에는 약하다. 포기나누기나 씨앗을 뿌려 번식시킨다.</p>