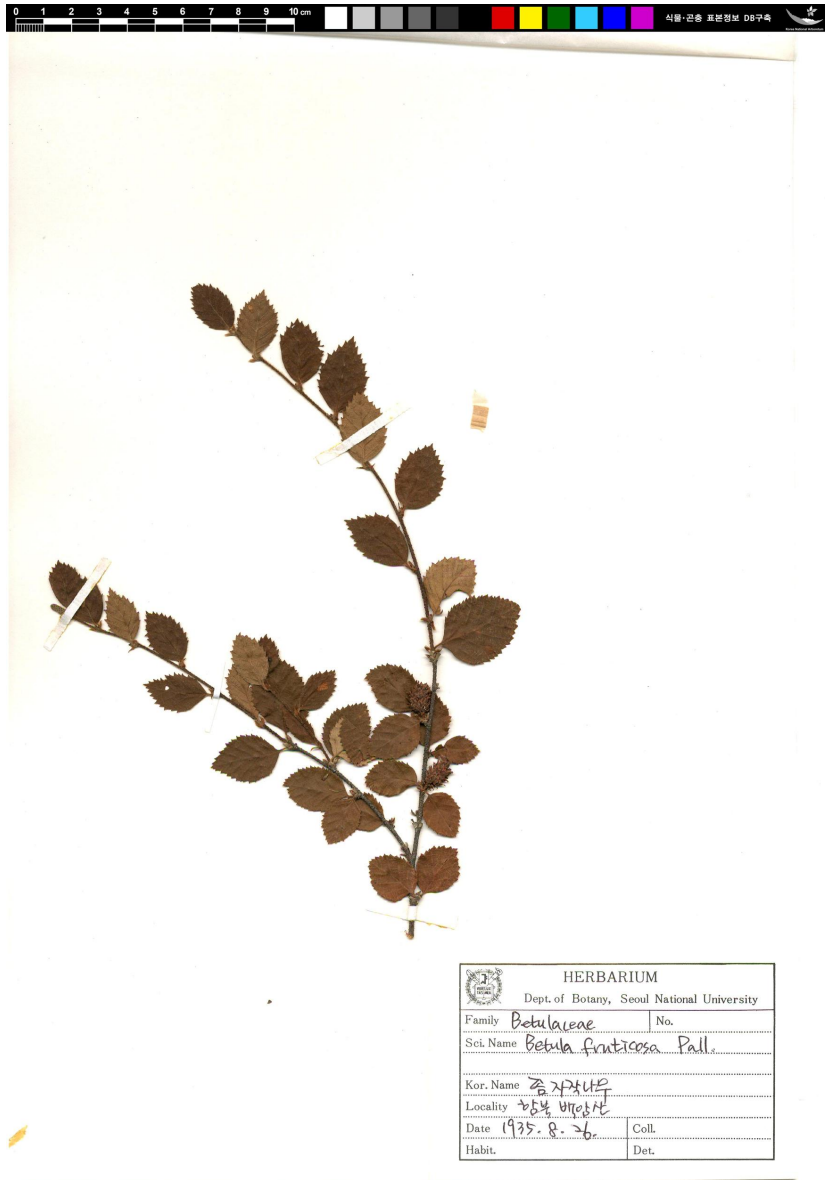


 어린이 생물도감

: 2026 4 2 10:03



좁자작나무 / *Betula fruticosa* Pall.

구분	설명
생물분류	식물
속국명	자작나무속
과국명	자작나무과
과명	Betulaceae
일반특징	<p>요약설명 : 자작나무과 낙엽 활엽 소교목으로 우리나라 북부지방의 깊은 산, 고원에 분포한다.</p> <p>분포지역 : 북부지방의 깊은 산, 고원에 분포한다.</p> <p>형태 : 낙엽 활엽 소교목</p> <p>크기 : 높이가 3m 정도로 자란다.</p> <p>꽃색 : 백색</p> <p>개화기 : 5월, 6월</p> <p>잎은 둥근 모양 또는 달걀 모양이고 끝이 짧고 뾰족하거나 둔두이다. 또한 원저 또는 밑부분이 좁고 뾰족하다. 가장자리에 날카로운 톱니 또는 겹톱니가 있다. 겉면에 잔털이 있고 뒷면에 기름점이 있다. 잎맥은 5~7쌍이며 맥 위에 털이 있다. 잎자루는 털이 있거나 없다.</p> <p>꽃은 암꽃과 수꽃이 한그루에 달리며 꼬리모양꽃차례를 이룬다. 수꽃이삭은 아래로 처지며, 암꽃이삭은 작은 가지 끝에 곧게 서서 달린다.</p> <p>열매가 달린 이삭은 곧게 선다. 실편의 조각은 타원 모양 또는 넓은 창 모양이고 잔털이 있다. 옆쪽 조각은 위를 향해 있다. 열매는 작고, 딱딱한 껍질에 싸여 있으며, 달걀 같은 둥근 모양이다. 날개는 열매의 폭과 같거나 좁다.</p> <p>나무껍질은 회백색이고 얇게 벗겨진다. 어린 가지에는 털과 더불어 기름점이 있다.</p> <p>높은 지대 및 늪지대 근처에서 자란다.</p>