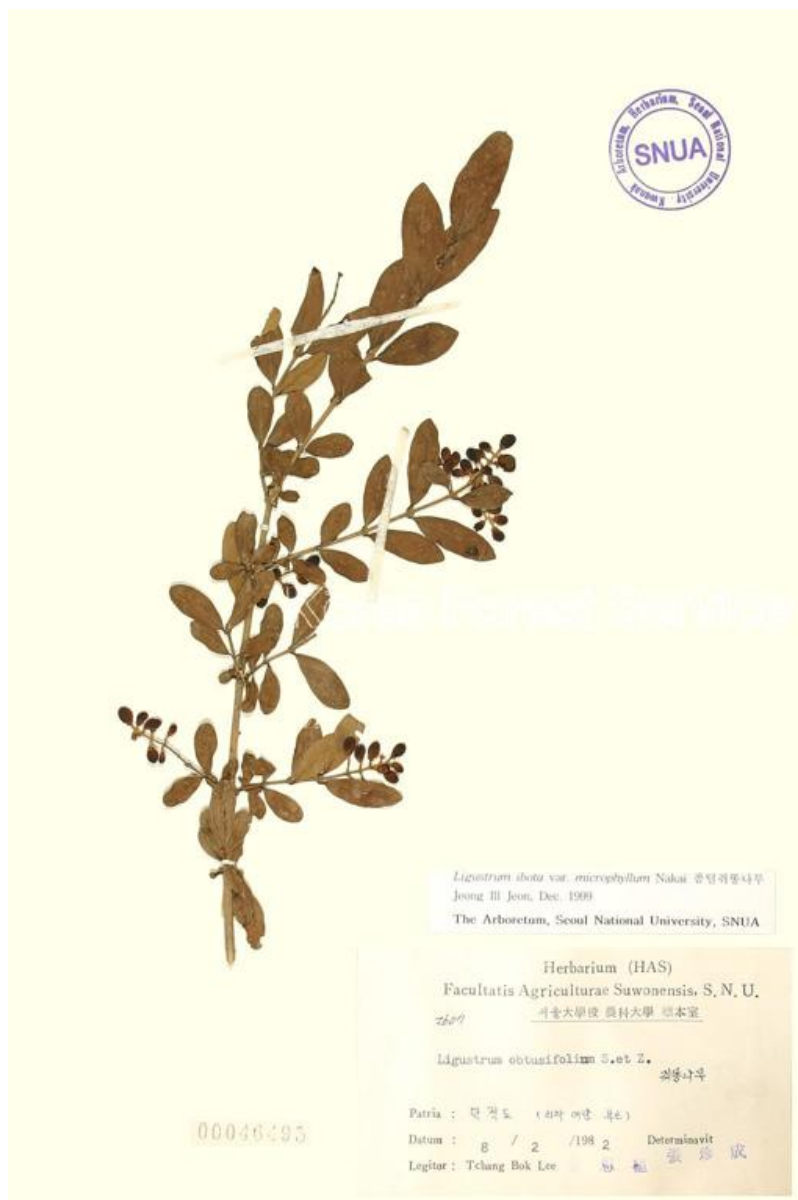


어린이 생물도감

: 2026 1 19 5:47



쑤뽕나무 / *Ligustrum ibota* f. *microphyllum* Nakai

구분	설명
생물분류	식물
속국명	취뽕나무속
과국명	물푸레나무과
과명	Oleaceae
일반특징	<p>요약설명 : 물푸레나무과 낙엽 관목으로 우리나라의 남쪽 지방과 제주도에서 자란다.</p> <p>분포지역 : 남쪽 지방과 제주도에서 자란다.</p> <p>형태 : 낙엽 관목</p> <p>크기 : 높이 1.5m에 달한다.</p> <p>꽃색 : 분홍색, 백색</p> <p>개화기 : 6월, 5월</p> <p>잎은 마주나기하고 긴 타원 모양, 선 같은 긴 타원 모양 또는 거꿀피침모양이다. 예두 또는 둔두이고 원저 또는 밑부분이 뾰족하다. 겉면에 털이 없거나 갈라진 털이 조금 있다. 뒷면 붉은 맥과 가장자리에 털이 있다. 잎자루가 있다.</p> <p>꽃차례는 매우 짧고 머리 모양 비슷하다. 큰 잎자루는 짧은 털이 조금 있으며 4~8개의 꽃이 달린다. 꽃받침조각은 털이 없다. 판통이 꽃잎보다 3~4배 길다. 꽃가루주머니가 약간 통 밖으로 나온다.</p> <p>열매는 둥글며 자흑색으로 익는다.</p> <p>가지는 가늘고 갈회색이 돌며 짧은 털이 있다.</p> <p>산기슭에서 자란다. 취뽕나무와 닮았으나 잎이 작고 꽃차례도 짧으며 작은 것이 차이점이다.</p>