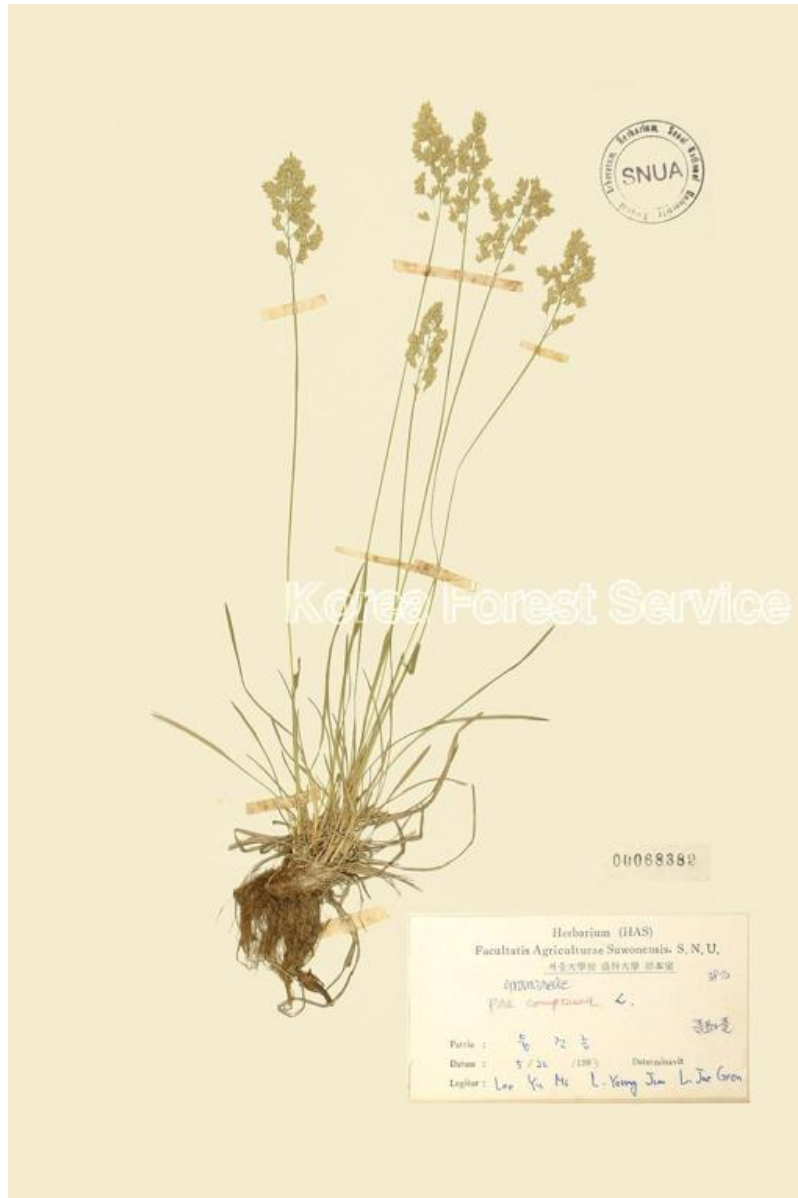


 어린이 생물도감

: 2026 5 27 9:16



좀포아풀 / *Poa compressa* L.

| 구분   | 설명  |
|------|---|
| 생물분류 | 식물  |
| 속국명  | 포아풀속  |
| 과국명  | 벼과  |
| 과명   | Gramineae   |
| 일반특징 | <p>요약설명 : 벼과 여러해살이풀로 우리나라의 중부 지역에서 자란다.</p> <p>분포지역 : 중부 지역에서 자란다.</p> <p>형태 : 여러해살이풀</p> <p>크기 : 화경 의 높이는 15-70cm</p> <p>꽃색 : 녹색</p> <p>개화기 : 6월,7월,5월</p> <p>잎은 평평하고 털이 없다. 잎집과 잎몸 사이에 생기는 혀 모양의 돌기는 짧으며 얇은 막처럼 되어 있다. 끝이 칼로 잘라 놓은 듯하며, 반원 모양이다. 꽃은 5~7월에 핀다. 원뿔모양꽃차례는 곧게 서고 촘촘하며 창 모양이고 진한 초록색이다. 가지는 2~3개씩 달리며 거칠다. 밑부분에서부터 작은 이삭이 달리며, 작은 이삭에는 3~6개의 꽃이 들어 있고 짧은 대가 있다. 포영은 길이가 거의 같으며 넓은 창 모양이고 3개의 맥이 있다. 호영은 둔두이고 윗가장자리가 구리색이다. 또한 굵은 맥이 조금 희미하고 옆쪽에 털이 없다. 모서리진 부분과 옆으로 퍼진 맥은 밑부분에만 짧고 갈라진 털이 있으며 숨털이 매우 짧다.</p> <p>줄기는 밑부분이 비스듬하게 자라고 윗부분이 곧게 선다. 마디에서 뿌리가 내리며 뻗는 줄기가 있다. 꽃대는 평평하며 진한 초록색이다.</p> <p>뿌리줄기가 옆으로 뻗는다.</p> <p>풀밭이나 들에서 자란다.</p> |