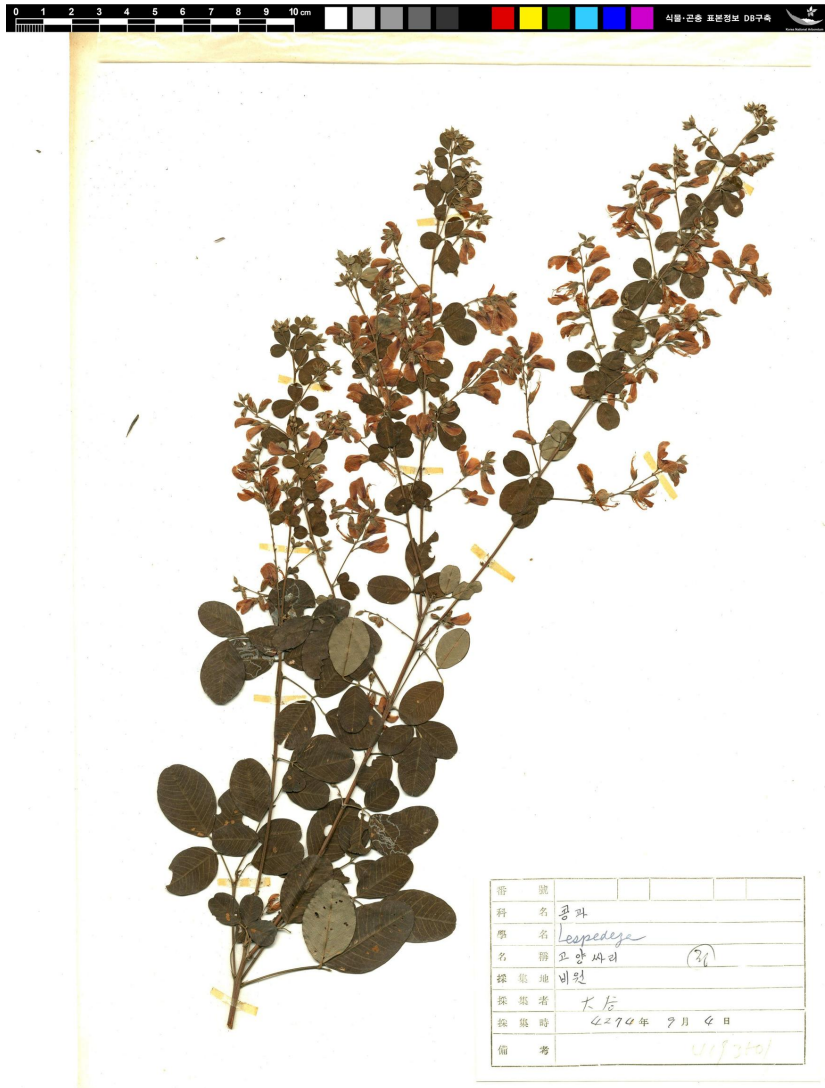


: 2026 4 3 11:49



고양싸리 / *Lespedeza robusta* Nakai

구분	설명
생물분류	식물
속국명	싸리속
과국명	콩과
과명	Leguminosae
일반특징	<p>요약설명 : 콩과 낙엽 관목으로 전남 무등산과 청량리 등지에 야생한다. 분포지역 : 전남 무등산과 청량리 등지에 야생한다. 형태 : 낙엽 관목 크기 : 높이가 2m 정도 된다. 꽃색 : 노란색 개화기 : 8월,9월 잎은 거꿀달걀모양, 긴타원모양이며 표면에 털이 있고 뒷면은 회색빛이 도는 녹색으로서 풀싸리와 비슷한 길고 부드러운 비단실 같은 털이 있다. 꽃은 8~9월에 붉은 자줏빛으로 피는데 총상꽃차례에 달리며 꽃자루는 잔털이 있고, 꽃부리는 자주색이다. 열매는 10월에 익으며 타원형이다. 강낭콩처럼 꼬투리가 있는 열매이다. 참싸리와 풀싸리의 잡종으로 추정되며 싸리와 비슷하지만 잎 표면의 털이 떨어지지 않는 것으로 구별한다. 또 참싸리와 비슷하지만 꽃차례가 잎보다 긴 것이 다르다.</p>