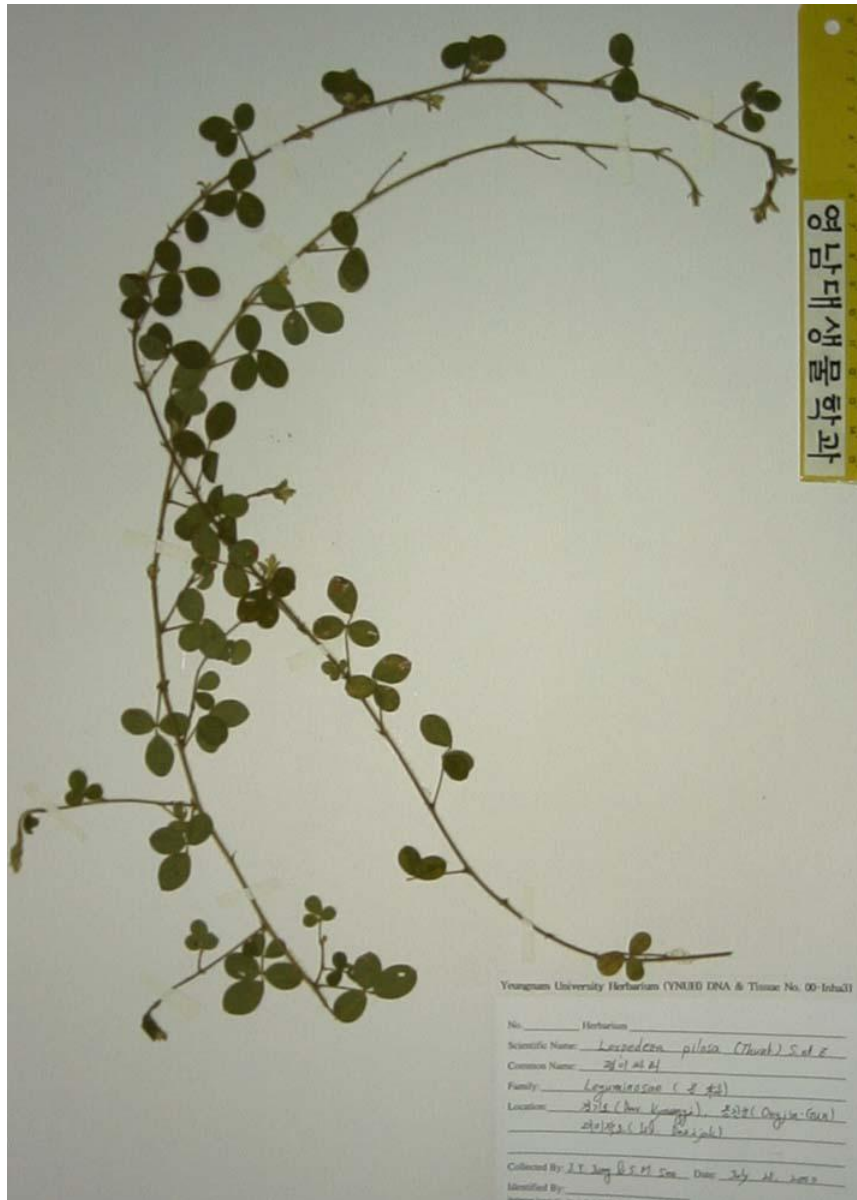


 어린이 생물도감

: 2026 5 27 9:40



팽이싸리 / *Lespedeza pilosa* (Thunb.) Siebold & Zucc.

구분	설명
생물분류	식물
속국명	싸리속
과국명	콩과
과명	Leguminosae
일반특징	<p>요약설명 : 콩과 여러해살이풀로 우리 나라 중부 이남에 난다. 분포지역 : 우리 나라 중부 이남에 난다. 형태 : 여러해살이풀 크기 : 높이 30-60cm 정도 꽃색 : 백색 개화기 : 8월,9월 산기슭 햇볕이 잘 드는 곳에서 자란다. 줄기가 철사처럼 가늘고 퍼진 털로 덮여 있으며 지면으로 기어간다. 잎은 어긋나기하고 3갈래로 갈라진다. 갈라진 작은잎은 넓은 거꿀달걀모양이고 표면에 잔털이 있으며 뒷면에 촘촘한 털이 있다. 꽃은 흰색으로 8~9월에 꽃차례가 잎겨드랑이에서 나와 3~5개의 꽃이 모여서 핀다. 꽃잎은 거꿀달걀모양이고 아랫쪽에 자줏빛이 돈다. 열매는 협과로 강낭콩처럼 꼬투리가 있고 달걀 모양 원형이며 표면에 그물맥과 부드러운 털이 있다. 10월에 익으며 씨앗이 1개 들어 있다.</p>