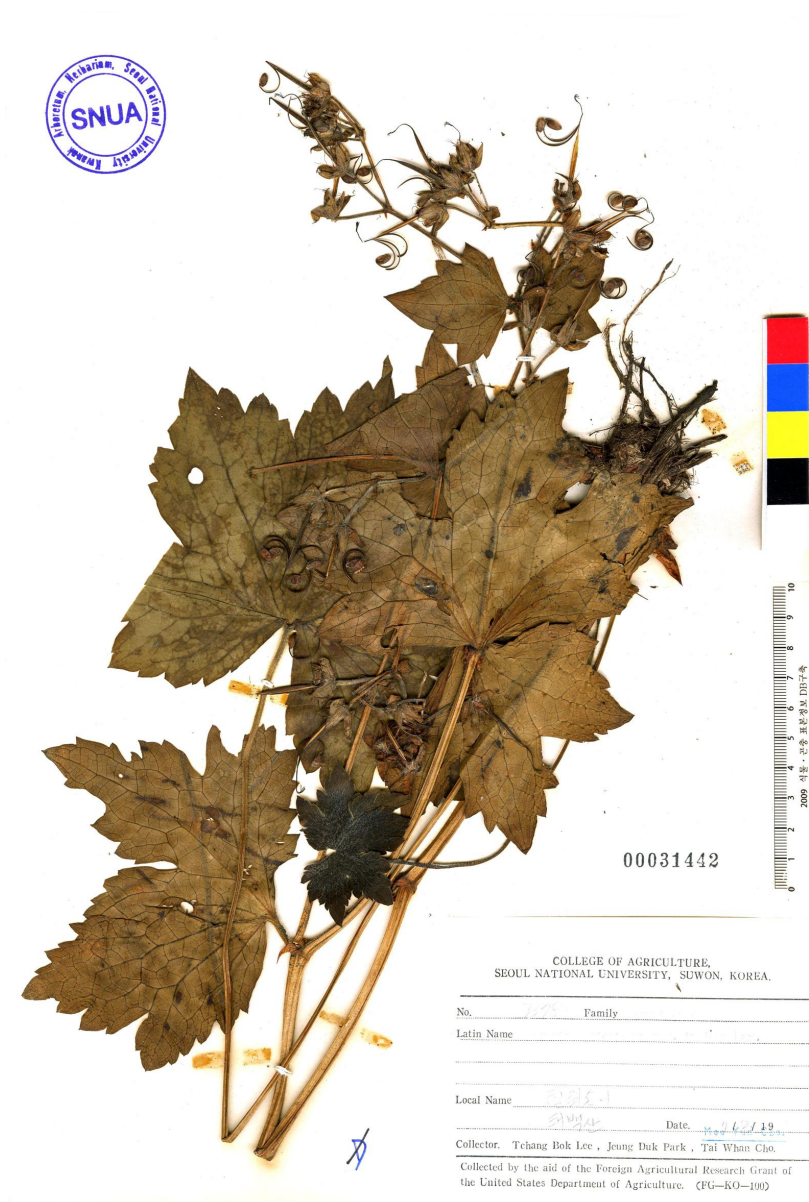


 어린이 생물도감

: 2026 4 2 4:52



꽃쥐손이 / Geranium eriostemon Fisher ex DC.

구분	설명
생물분류	식물
속국명	쥐손이풀속
과국명	쥐손이풀과
과명	Geraniaceae
일반특징	<p>요약설명 : 쥐손이풀과 여러해살이풀로 높은 산 지역에서 자란다.                      분포지역 : 고산지역에서 자란다.                      형태 : 여러해살이풀                      크기 : 높이 30-50cm정도                      꽃색 : 주황색                      개화기 : 7월,8월</p> <p>뿌리에서 난 잎은 잎자루가 길고 아랫부분의 잎과 같은 모양으로, 가장자리가 5~7개로 갈라져 있는 둥근 모양이다. 윗면에 갈라진 털이 있고, 뒷면에는 퍼진 털이 있다. 갈라진 잎은 네모진 거꿀달걀모양으로 끝이 뾰족하고 불규칙한 결각과 톱니가 있다. 턱잎은 서로 떨어져 있는데, 잎이 넓은 편이며 끝이 뾰족하고 아랫부분은 둥근 모양이다.</p> <p>꽃은 7~8월에 원줄기 끝에 10송이씩 우산모양꽃차례로 달린다. 꽃자루는 곧게 서며 분비샘이 발달한 털이 있다. 꽃받침조각은 긴 타원모양이고 퍼진 털이 있다. 꽃잎은 붉은빛이 도는 자주색으로 넓은 타원모양이고, 맥 위에 분비샘이 발달한 털 또는 갈라진 털이 있다. 또한 수술대 아랫부분에 긴 털이 있다.</p> <p>열매는 삭과고 털이 모여 있으며 다섯 갈래로 갈라진다.                      줄기 전체에는 반대 방향으로 자라는 털이 모여 있다. 원줄기는 세로로 홈이 있고, 줄기의 윗부분에는 분비샘이 발달한 털이 있다.</p>