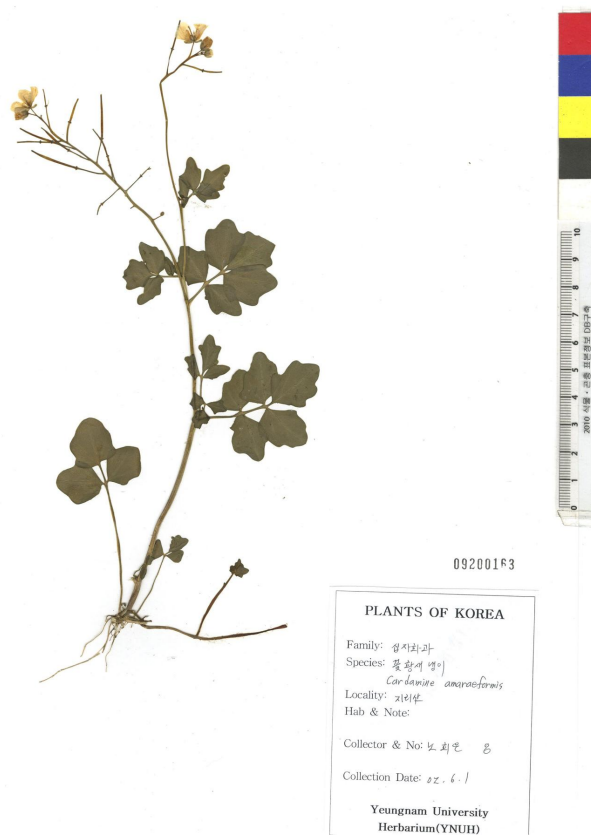


 어린이 생물도감

: 2026 4 3 11:17



꽃황새냉이 / *Cardamine amaraeformis* Nakai

구분	설명
생물분류	식물
속국명	황새냉이속
과국명	십자화과
과명	Cruciferae
일반특징	<p>요약설명 : 십자화과 두해살이풀로 경상남도, 경기도, 강원도 및 북부지방에서 자란다.</p> <p>분포지역 : 경남, 경기, 강원도 및 북부지방에서 자란다.</p> <p>형태 : 두해살이풀</p> <p>크기 : 높이 70cm</p> <p>꽃색 : 백색, 붉은색, 자주색</p> <p>개화기 : 6월, 5월, 7월</p> <p>뿌리에서 나오는 잎은 한 지점에서 돌아나고, 2~3쌍으로 갈라진다. 각 잎에는 큰 톱니가 있다. 줄기잎은 어긋나며 3~7개의 소엽으로 갈라진다. 소엽은 윗부분이 뾰족하고 중간쯤부터 약간 볼록한 모양이다. 가장자리는 밋밋하거나 거친 이 모양의 톱니가 있다.</p> <p>꽃은 5~7월에 줄기 끝에 총상꽃차례로 하얀색 또는 붉은 자주색의 십자모양꽃부리가 많이 달린다. 꽃받침은 4개이고 달걀 모양이며 예두이다. 꽃잎도 4개이고 거꿀달걀모양이다. 또한 꽃잎이 꽃받침보다 길다. 수술은 4개가 있는데 모두 길고, 암술은 1개가 있다.</p> <p>열매는 장각과이다. 위를 향해 있으며 씨앗이 많이 들어 있다.</p> <p>줄기는 높이가 70cm이고 곧게 자란다.</p> <p>산골짜기 냇가에서 자라며, 국내에서만 볼 수 있는 특산 식물이다.</p>