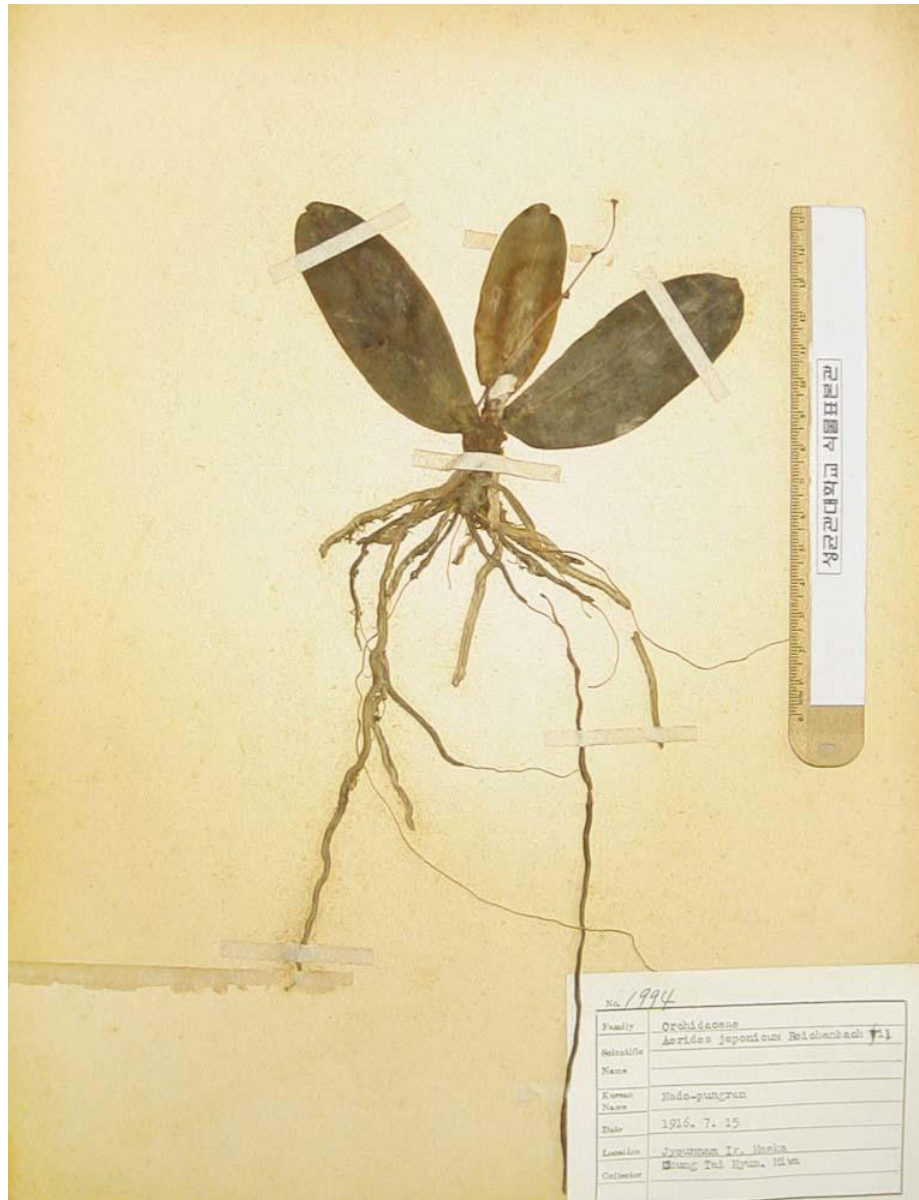


 _어린이 생물도감

: 2026 1 18 5:21



나도풍란 / *Aerides japonicum* Rchb.f.

구분	설명
생물분류	식물
속국명	나도풍란속
과국명	난초과
과명	Orchidaceae
일반특징	<p>요약설명 : 난초과 상록 여러해살이풀로 나무나 바위에 붙어서 살아가는 식물이며 꽃을 감상하는 식물이다.</p> <p>분포지역 : 일본 / 한국(전라남도 신안군)</p> <p>형태 : 상록 다년초로 착생식물이며, 관화식물이다.</p> <p>크기 : 길이는 7~15cm, 폭은 1.5~2cm</p> <p>꽃색 : 분홍색</p> <p>개화기 : 8월,7월,6월,5월,9월</p> <p>잎은 3~5개가 달려서 마주나기하고 두꺼우며 긴 타원모양이다. 겉면의 가운데에 있는 굵은 맥이 약간 움푹하게 들어가며 끝은 뭉뚝하거나 오목하다. 꽃은 6~8월에 연한 초록빛이 도는 하얀색으로 핀다. 꽃대는 옆에서 나오고, 4~10개의 꽃이 총상꽃차례로 달린다. 잎을 감싸는 작은 잎은 달걀모양이고 끝이 둔하다. 꽃받침조각은 긴 타원모양이고 끝이 뭉뚝하다. 꽃잎은 꽃받침보다 짧고 입술모양을 한 꽃잎 전체는 3개로 갈라지고 거꿀달걀모양에 원두이며, 꽃받침과 길이가 비슷하다. 옆에 붙은 조각은 작고 가운데 조각은 거꾸로 선 달걀 같은 뽕모양이며, 빗살 같은 톱니가 있다. 또한 옆에 붙은 조각과 마찬가지로 연한 붉은색 점이 있다. 뒤쪽으로 가늘고 길게 뻗은 꽃뿔은 통처럼 생겼으며 안으로 굽어 있다.</p> <p>줄기는 짧고 연약해서 수직으로 자라지 못하고 옆으로 비스듬하게 누운 모양으로 자란다.</p> <p>뿌리는 흰색이고 국수를 건져 놓는 발처럼 생긴 것이 많이 나와 공기뿌리를 형성한다. 습기가 많은 바위나 나무껍질 또는 상록활엽수의 나무줄기에 붙어서 자란다.</p> <p>종자를 뿌리거나 포기나누기, 혹은 조직을 배양하여 번식시킨다.</p>